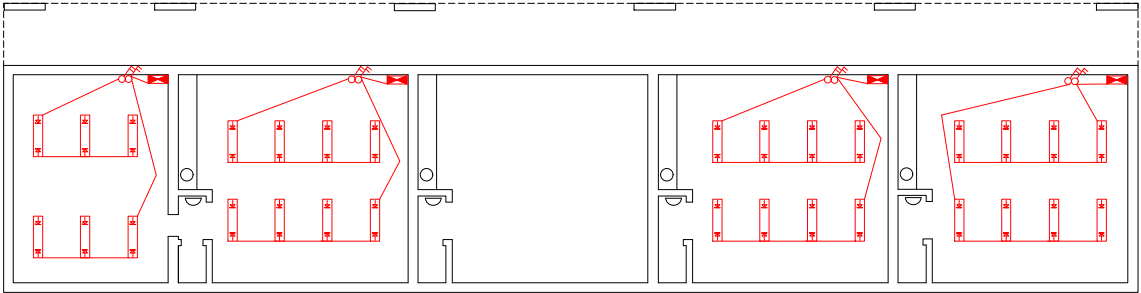
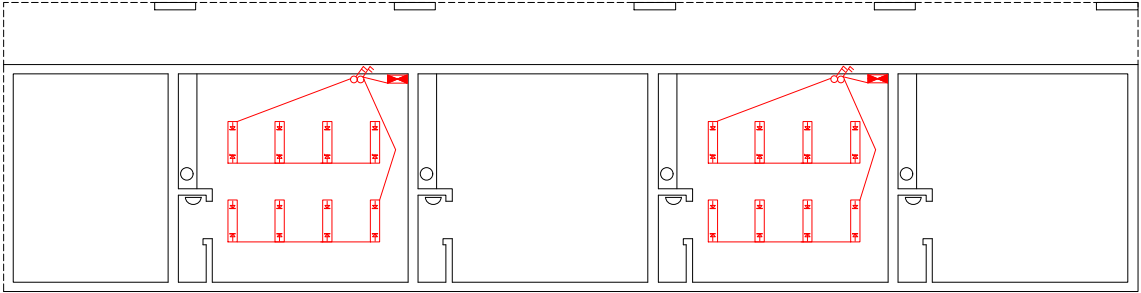
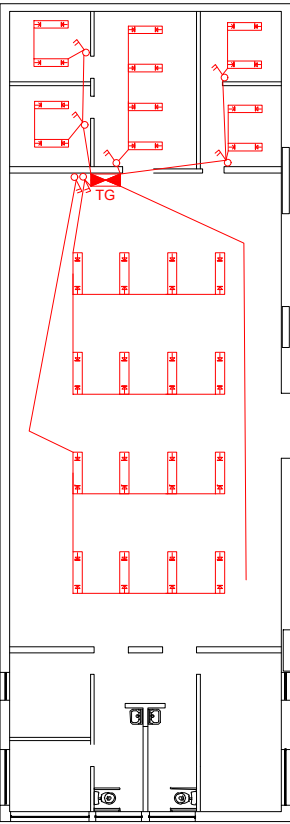



REFERENCIAS

INTERRUPTORES	LUMINARIAS
<div><div>Unipolar</div><div>Bipolar</div><div>Combinación</div></div>	<div><div>Punto de luz (centro)</div><div>Punto de luz (brazo)</div><div>Equipo de brazo en columna o muro</div><div>Equipo 2 tubos led 120cm</div><div>Equipo 1 tubos led 120cm</div><div>Equipo 2 tubos led 60cm</div><div>Equipo 1 tubos led 60cm</div><div>Reflector led</div></div>
OTRAS	
<div><div>3 en línea con corte bipolar</div><div>3 en línea</div><div>Schuko</div><div>Schuko con corte bipolar</div></div>	
CÁMARAS Y COLUMNAS	OTROS
<div><div>20</div><div>40</div><div>60</div><div>Columna de Hormigón</div><div>Columna de Madera</div><div>Columna de Hierro</div></div>	<div><div>I.C.P</div><div>CGP</div><div>G.R</div><div>A.A</div><div>Extractor de aire</div><div>Termotanque</div><div>Campana timbre 230v</div><div>E</div><div>SALIDA</div><div>Ceibal</div><div>Fotocélula</div><div>SM</div></div>
TABLEROS	
<div><div>kwh</div><div>Medidor de UTE</div><div>Tablero</div></div>	



Calle LIBERTAD

<div><div></div><div><div>DIRECCIÓN SECTORIAL DE INFRAESTRUCTURA</div><div>COMISIÓN DESCENTRALIZADA CANELONES OESTE</div></div></div>		
OBRA: ESCUELA N°192 Calle Libertad	LOCALIDAD: LAS PIEDRAS DEPARTAMENTO: CANELONES	FECHA: 06/2023 ESCALA:
PLANO DE: Electrica Iluminacion		LAMINA Nro: 1
ARQUITECTO: YAMILES NUÑEZ		A3
AYTE. de ARQ.:		
TÉCNICO: RUBEN SELLANES		